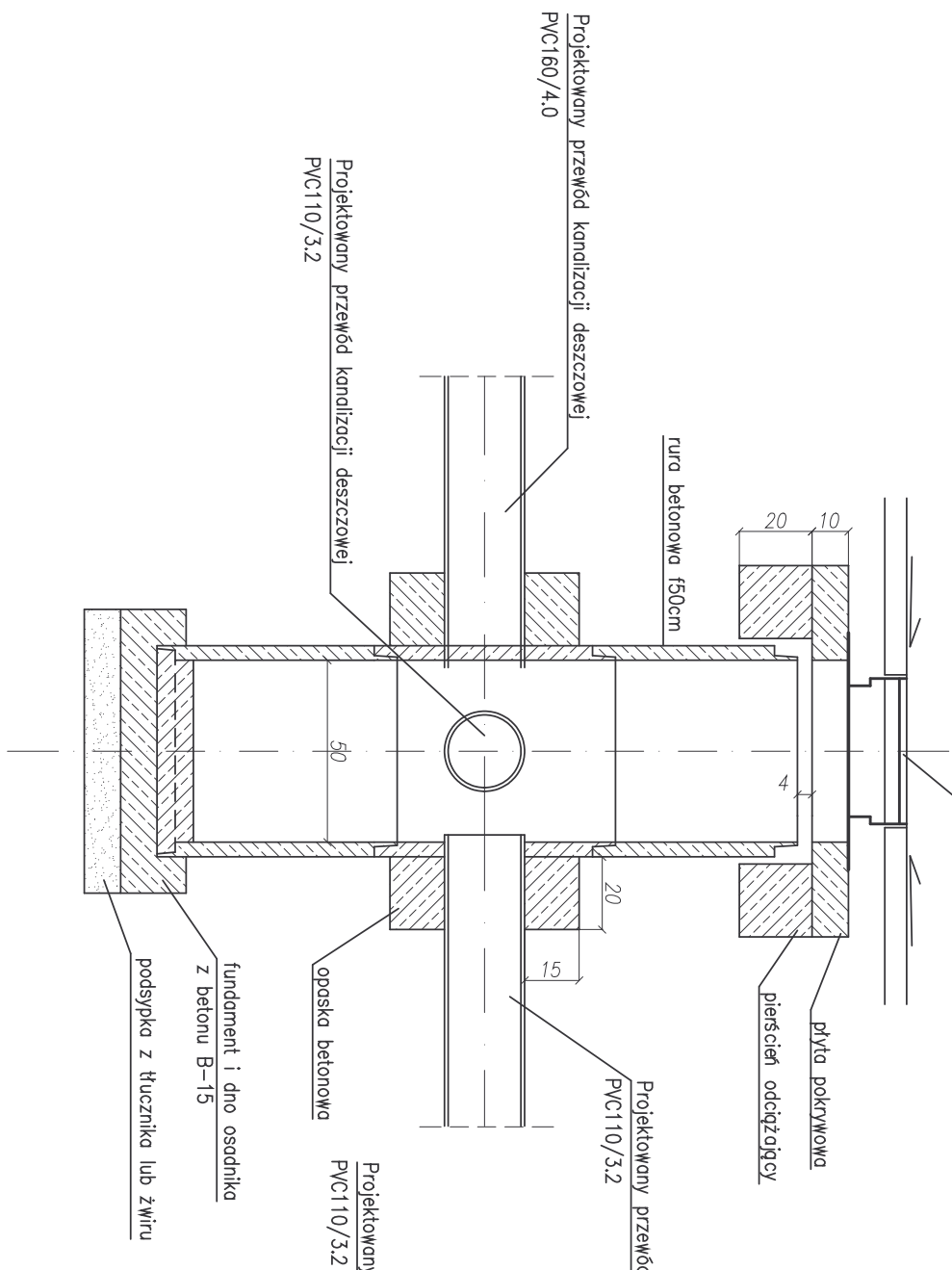
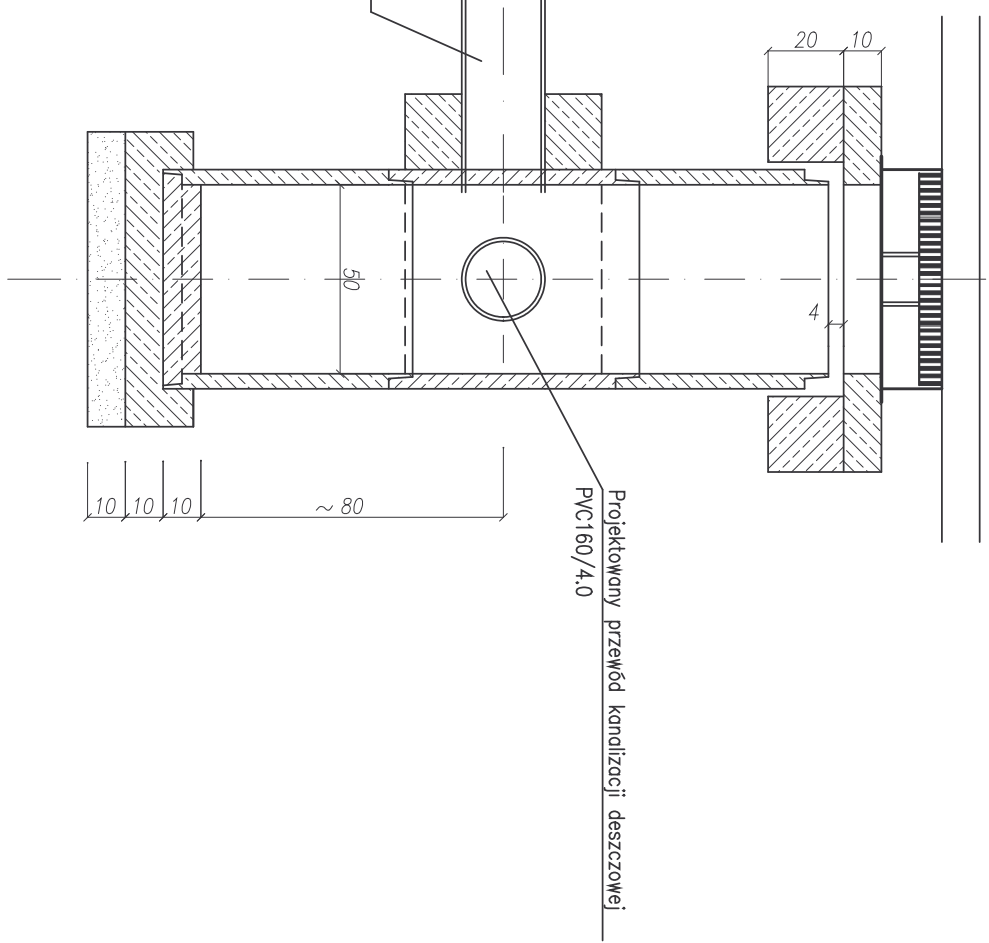


PRZEKRÓJ A-A

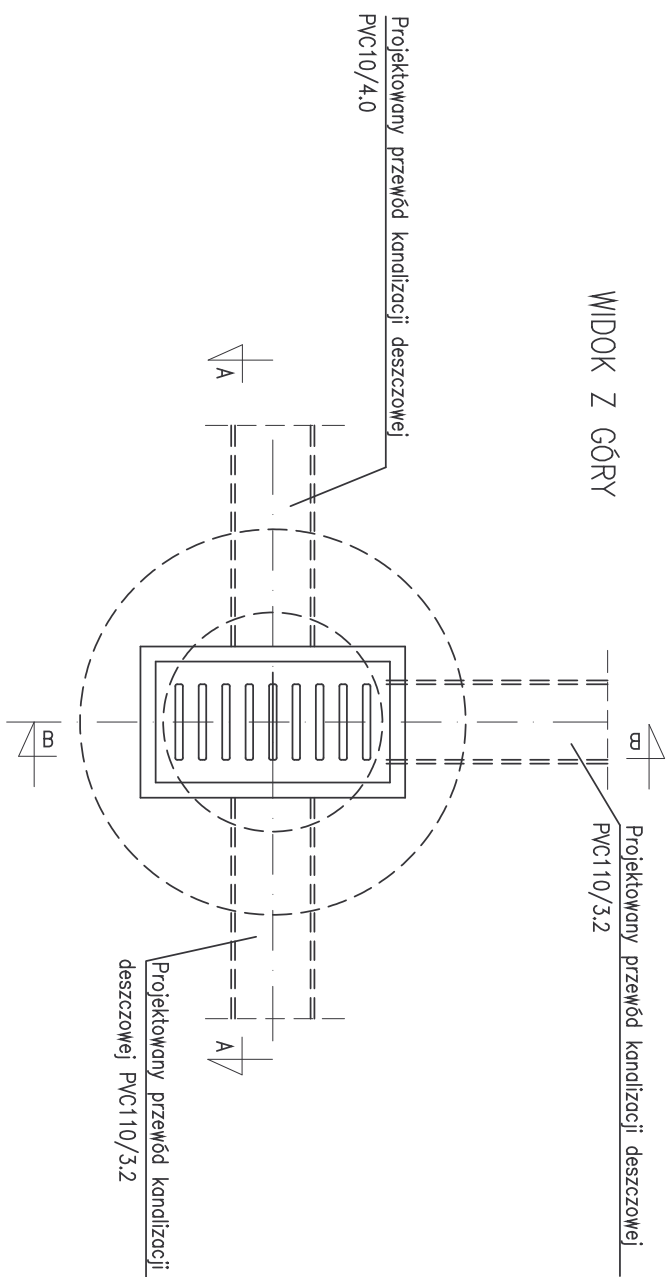
żeliwny wpust ściekowy klasy C
typu górskiego z zawłosem



PRZEKRÓJ B-B



WIDOK Z GÓRY



UWAGA:

Teren wokół studzienki ukształtować ze spadkiem do studzienki.

temat:		PRZRYŁCZE WODOCIĄGWY PRZEBUD. I ROZBUD. DOMU ŚRODOWISKOWEGO DŁA M. ODZIEŻY AUTYSTYCZNEJ KIEŁCIE ul. MIESZKA I 79 NA CZĘŚCI DZIAŁKI nr 1118/2 OBRĘB 0009	
stadium:		PROJEKT BUDOWLANY	
brano za:		SANTARNA – PRZRYŁCZA	
projektował:	mgr inż. Andrzej Simla	podpis:	nr uwg:
opracował:	inż. Anna Gregulska	podpis:	nr spr:
rysunek:	STUDZIENKA KANALIZACYJNA Z RUSZKTEM ŻELIWNYM	licencja:	skala:
		Autocad	1:20
			4
		data:	09.2.2010
		data:	09.2.2010
		nr rys.:	